

# OZNÁMENÍ O VYHLÁŠENÍ VÝBĚROVÉHO ŘÍZENÍ

**ČÍSLO: SN 06/24**

Rada města Kutná Hora vyhláší výběrové řízení na pronájem bytu určeného pro nízkopříjmové uchazeče dle sociální potřeby.

**BYT V OBJEKTU: ul. SEDLECKÁ č.p. 652**  
pozemek p.č. 1450 v k.ú. Kutná Hora

Dle zpracovaného průkazu energetické náročnosti má budova bytového domu č.p. 652, ul. Sedlecká, Kutná Hora ukazatel E – nehospodárná.

**BYT č. 1 ve 3. podlaží (bez výtahu):**

VELIKOST BYTU : 2 + 1	VÝMĚRA
Pokoj	17,20 m <sup>2</sup>
Pokoj	14,90 m <sup>2</sup>
Kuchyň	15,80 m <sup>2</sup>
Koupelna včetně WC	4,80 m <sup>2</sup>
Předsíň	9,60 m <sup>2</sup>
Komora	1,40 m <sup>2</sup>
Spíž	2,30 m <sup>2</sup>
<b>CELKOVÁ PLOCHA BYTU</b>	<b>66,00 m<sup>2</sup></b>

**CENA MĚSÍČNÍHO NÁJEMNÉHO**

**5.174,- Kč**

Dále budou stanoveny zálohy na služby (vodné, stočné, elektřina společných prostor, STA, komín). Tato částka bude zúčtována oproti skutečným nákladům.

Byt je vybaven kuchyňskou linkou, sporákem, digestoří, plynovým kotlem.

Prohlídky bytu se uskuteční dne: 20. března 2024 ve 14.00 hod.

3. dubna 2024 v 16.00 hod.

Sraz účastníků prohlídek bude před hlavním vchodem domu č.p. 652, ul. Sedlecká, Kutná Hora.

**Výběrové řízení na pronájem bytu bylo vyhlášeno v souladu s Podmínkami schválenými Radou města Kutná Hora dne 10. 6. 2020 usnesením č. 384/20 a je zahájeno dnem vyvěšení oznámení na úřední desce. Podmínky výběrového řízení na pronájem bytu dle sociální potřeby pro nízkopříjmové uchazeče jsou k dispozici na stránkách města <https://mu.kutnahora.cz/mu/odbor-spravy-majetku> pod záložkou formuláře.**

Příhlášku do VŘ se všemi požadovanými přílohami je třeba předat osobně na Odbor správy majetku MÚ, Havlíčkovo náměstí 552/1, Kutná Hora, kde si lze vyzvednout příslušný tiskopis. Příhláška je též k dispozici na stránkách města <https://mu.kutnahora.cz/mu/odbor-spravy-majetku> pod záložkou formuláře.

**K přihlášce je třeba doložit:**

**Písemné zdůvodnění svého zájmu o pronájem bytu** (zejména je třeba uvést, jaké jsou současné bytové poměry, z jakého důvodu je ohroženo stávající bydlení a proč nelze zajistit bydlení vlastními prostředky).

**Při projednání přihlášky do výběrového řízení bude mj. přihlédnuto k následujícím skutečnostem, které doporučujeme k přihlášce doložit:**

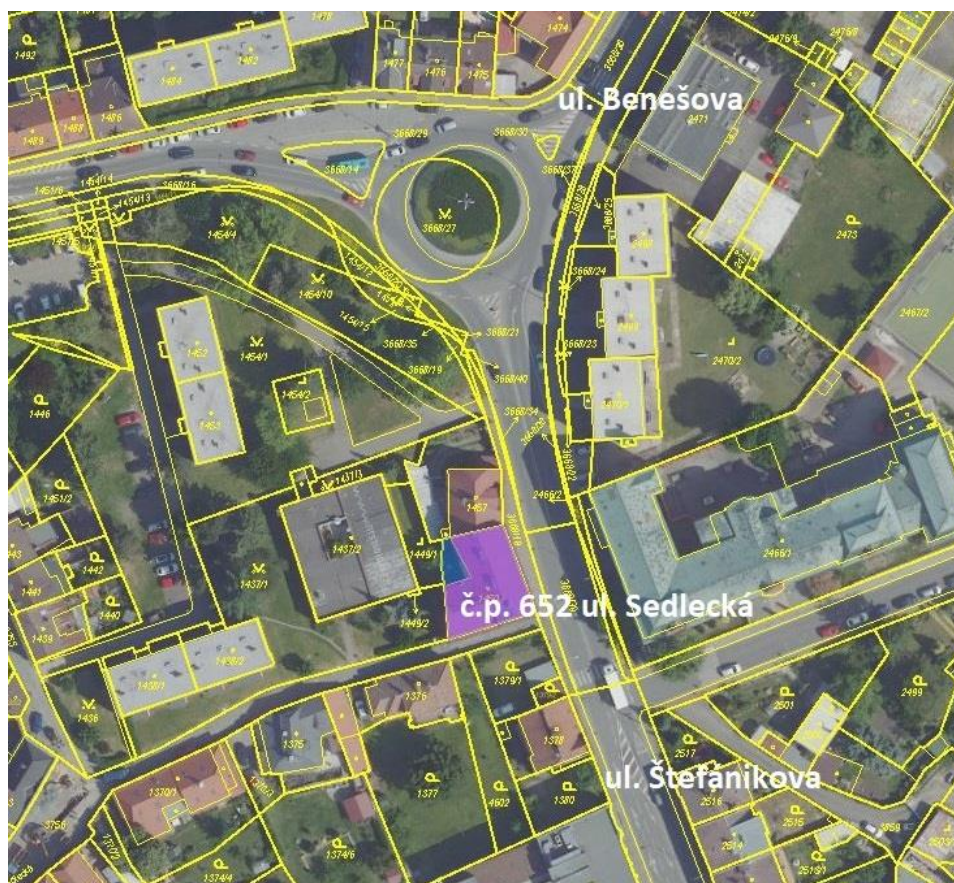
- schopnost hradit navrhované nájemné včetně plateb spojených s užíváním bytu (např. příjmy uchazeče či dalších osob, které budou tvořit případnou společnou domácnost)
- platební morálku vůči Městu Kutná Hora (např. doklad o bezdlužnosti vůči Městu Kutná Hora s historií platební morálky jak u žadatele, tak osob, které budou tvořit případnou společnou domácnost)
- v případě vlastnictví či spoluvlastnictví bytu nebo nemovitosti určené k bydlení uvést důvod, proč tento typ bydlení nelze užívat

**Uzávěrka přihlášek do tohoto výběrového řízení je dne**

**10. dubna 2024 ve 13.00 hodin**

Vyvěšeno:

Mgr. Lukáš SEIFERT  
starosta města



# MĚSTO KUTNÁ HORA

Rada města Kutná Hora usnesením č. 384/20 dne 10. 6. 2020 schválila

## PODMÍNKY VÝBĚROVÉHO ŘÍZENÍ NA PRONÁJEM BYTU

(DLE SOCIÁLNÍ POTŘEBNOSTI PRO NÍZKOPŘÍJMOVÉ UCHAZEČE)

- 1) Oznámení o vyhlášení výběrového řízení se zveřejňuje na úřední desce Městského úřadu Kutná Hora. Přihlášku do výběrového řízení přijímá Městský úřad Kutná Hora a lze ji předat i osobně na odbor správy majetku MÚ Kutná Hora, Havlíčkovo náměstí 552, Kutná Hora, kde si lze vyzvednout příslušný tiskopis. Přihláška je též k dispozici na stránkách města <https://mu.kutnahora.cz/mu/odbor-spravy-majetku> pod záložkou formuláře.
- 2) Pronájem bytu „dle sociální potřebnosti pro nízkopříjmové uchazeče“ se rozumí byt, který je z hlediska nákladů na bydlení vhodný pro občany v nepříznivé sociálně-bytové situaci, u nichž je nižší možnost nebo příležitost na otevřeném trhu bydlení. Uchazečem ve výběrovém řízení může být fyzická osoba, která je zletilá, s trvalým pobytem v obci s rozšířenou působností správního obvodu Kutná Hora a vážným zájmem byt užívat pro svou vlastní potřebu pouze k bydlení.
- 3) Uchazeč přiloží k přihlášce do výběrového řízení písemné zdůvodnění svého zájmu o pronájem daného bytu, ve kterém zejména uvede, jaké jsou jeho současné bytové poměry (např. časově omezený pronájem bytu na základě smlouvy, bydlení u rodičů, na ubytovně apod.), z jakého důvodu má ohroženo stávající bydlení a proč si nemůže budoucí bydlení zajistit vlastními prostředky.
- 4) Při projednání přihlášky do výběrového řízení bude mj. přihlédnuto k následujícím skutečnostem, které doporučujeme k přihlášce doložit:
  - schopnost hradit nájemné včetně plateb spojených s užíváním bytu (např. příjmy uchazeče či dalších osob, které budou tvořit případnou společnou domácnost)
  - platební morálka vůči Městu Kutná Hora (např. doklad o bezdlužnosti vůči Městu Kutná Hora s historií platební morálky jak u žadatele, tak osob, které budou tvořit případnou společnou domácnost)
  - v případě, že uchazeč je vlastníkem či spoluvlastníkem bytu nebo nemovitosti určené k bydlení důvod, proč tento typ bydlení nemůže užívat
- 5) Významným kritériem hodnocení uchazeče je průběh případného předchozího užívání bytu (ubytovny) v majetku Města Kutná Hora
- 6) Uchazeč, který bude současně nájemcem jiného městského bytu, jej předá zpět Městu Kutná Hora v případě, že s ním na základě výsledku výběrového řízení uzavře Město Kutná Hora nájemní smlouvu.
- 7) S vítězem výběrového řízení uzavře Město Kutná Hora nájemní smlouvu na dobu určitou 1 rok. Nájemné a zálohy na služby spojené s užíváním bytu uhradí nájemce jednorázově na 3 měsíce dopředu ke dni podpisu nájemní smlouvy a dále již bude pravidelně hradit platby měsíční formou. V případě, že nájemce bude řádně plnit všechny své povinnosti vyplývající z nájemní smlouvy, může s ním být nájemní smlouva uzavírána opakovaně na další období s tím, že pokud bude Město Kutná Hora trvat na ukončení i opakovaně uzavřené nájemní smlouvy, sdělí to nájemci nejpozději 3 měsíce před termínem, kdy má skončit nájem.
- 8) Pro případné prodloužení nájemní smlouvy bude významným hlediskem, zda došlo ve společné domácnosti nájemce k podstatné změně sociálních, bytových či příjmových poměrů, oproti stavu v době uzavření první nájemní smlouvy k bytu, která byla uzavřena na základě výsledku výběrového řízení. Město Kutná Hora předpokládá, že v případě uzavření nájemní smlouvy k bytu dojde ze strany nájemce k přihlášení místa trvalého pobytu v Kutné Hoře, kdy tato skutečnost bude významným hlediskem při posouzení případného prodloužení nájmu bytu.
- 9) Bytová komise rady města doporučí pořadí uchazečů podle podaných přihlášek do výběrového řízení, které odbor správy majetku předloží **radě města k vyhodnocení daného výběrového řízení a rozhodnutí o uzavření nájemní smlouvy k bytu**. V případě předem stanovené skupiny uchazečů, pro které je daný byt vhodný, bude při vyhodnocování přihlášek do daného výběrového řízení tato skupina uchazečů upřednostněna (např. pro bezbariérové bydlení). Není však vyloučena možnost podání přihlášky do daného VŘ i pro ostatní uchazeče.
- 10) Rada města si vyhrazuje právo nevybrat vítěze, určit pořadí s přihlédnutím k sociální situaci uchazeče, kdykoliv zrušit výběrové řízení. Uchazeč bude o výsledku vyhodnocení výběrového řízení písemně informován.
- 11) Rada města je oprávněna z důvodů hodných zvláštního zřetele rozhodnout způsobem odlišným od těchto Podmínek.

