



bytový dům Malín_Alena Šrámková architekti



vnitroblok sídliště_Studio Acht



revitalizace sídliště_under construction architects



amfiteátr_Ivan Kroupa architekti



azylový dům_under construction architects



galerie Královska Adéla Setinová_FA ČVUT atelier Ivana Kroupy



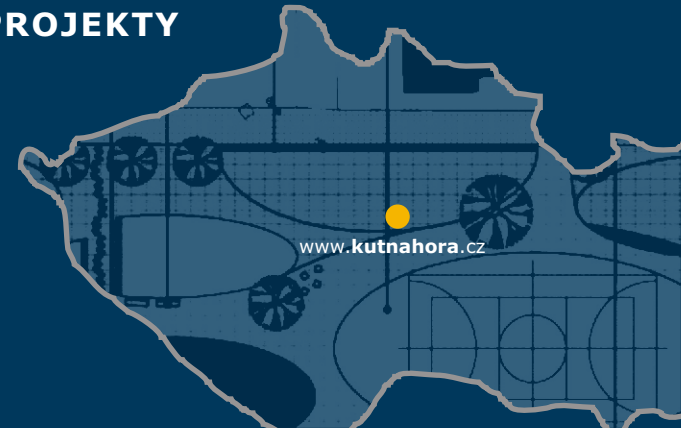
dům s pečovatelskou službou Jiřan Kohout architekti



kutná hora

...místo pro vaši investici

ROZVOJOVÉ PROJEKTY



www.kutnahora.cz



rozvojové území Lidka_Petr Strakoš
FA ČVUT ústav nauky o budovách 15118
atelier Míchala Kohouta a Davida Tichého



revitalizace pivovaru Lorec
akad.arch.David Vávra



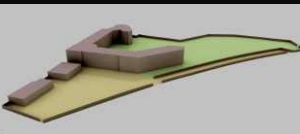
Park pod Vlašským dvorem
Zahrada nad Metují



rozvojové území Lidka_Studio Acht
/ Bouwfonds ČR



zahrada kláštera Sv.Voršily_Petr Hájek architekti



rekonstrukce zimního stadionu_Ivan Kroupa architekti



informační systém města
HSH architekti



dům Uhelná 555
Petr Hájek architekti



bydlení a podnikání
Brandlova Michal
Šiška FA ČVUT
atelier Ivana Kroupy

Městská knihovna_Projektíl architekti



Současnost přináší možnosti i nutnost nového pohledu na městský urbanismus a architekturu rozvíjejících se sídel. Městská struktura Kutné Hory je dána a zásadním způsobem se měnit nebude. Je třeba ji pružně regulovat a vstupovat do ní přiměřenými počiny – **městskými projekty**. Ty reagují na aktuální potřeby města a nové podněty v chápání veřejného prostoru. Město už není skladbou funkčních zón. Každá jeho část je dnes v podstatě vším, co si můžeme představit, co chceme. Městské projekty přiměřeně doplňují a upřesňují strategie územního plánu. Svou podstatou ovlivňují rozvoj a život lokality, do které jsou situovány. Přinášejí nové impulzy a možnosti. Vytvářejí nové nebo obnovují zprětrhané vazby v rámci místa. Některé zásadní projekty hledají vztah mezi historickou částí města a „novým“ městem. Tedy mezi historicky daným společenským a kulturním centrem a mezi novodobým těžištěm bydlení a obchodu.

Kutná Hora je město s dvaceti tisíci obyvateli, ležící ve středních Čechách, v členité krajině a těsné blízkosti Posázaví a Železných hor. Město bylo založeno nad údolím říčky Vrchlice, lemované dnes monumentálním panorama s gotickým chrámem Sv.Barbory a barokní Jezuitskou kolejí. Pro svůj význam byla ve středověku Kutná Hora druhým královským městem po Praze. Svou historií a zachovalou architekturou se celé historické jádro Kutné Hory zasloužilo o zapsání do Seznamu světového dědictví **UNESCO**.

Kutná Hora nežije pouze slavnou minulostí. V současnosti vytváří podmínky pro život v moderním městě na pozadí historických kulís a událostí. Je městem s bohatým celoročním kulturním vyžitím a zázemím pro volnočasové aktivity. Jedním z posledních přínosů pro kulturní vyžití je založení Galerie středočeského kraje **GASK** v Jezuitské koleji. Poloha města s atraktivním přírodním prostředím je výjimečná. Snadná a rychlá dostupnost Kutné Hory z Prahy všemi druhy osobní dopravy jen podtrhuje význam města v regionu.